



Chers Amis du Moulin,

Nous affichons, en couverture de notre Livret de Bienvenue :

« Authentique ÉMOTION ».

Beaucoup ont tenté de définir l'Émotion mais nous aimons l'analyse qui la qualifie de phénomène expérientiel qui sort de l'ordinaire ; souvent déclenchée par des événements ou des objets qui affectent l'âme sans que la personne les ait recherchés. Elle n'est pas directement soumise à la volonté ; elle s'impose.

C'est ce que vit désormais notre ami Olivier GOY, depuis son diagnostic de la maladie de Charcot en 2020 : Une expérience extraordinaire involontaire qu'il a décidé, par sa colossale volonté, de transformer en

Une Expérience EXTRAORDINAIRE VOLONTAIRE

Au travers de son film, **INVINCIBLE ÉTÉ**, véritable ode à la VIE,

De ses innombrables interventions auprès des pouvoirs publics et dans les médias,

Et de son engagement associatif,

**OLIVIER nous invite**

**à le rejoindre dans son combat contre la maladie et son action en faveur de la recherche**

**REJOIGNEZ LES INVINCIBLES**

<https://www.les-invincibles.com>

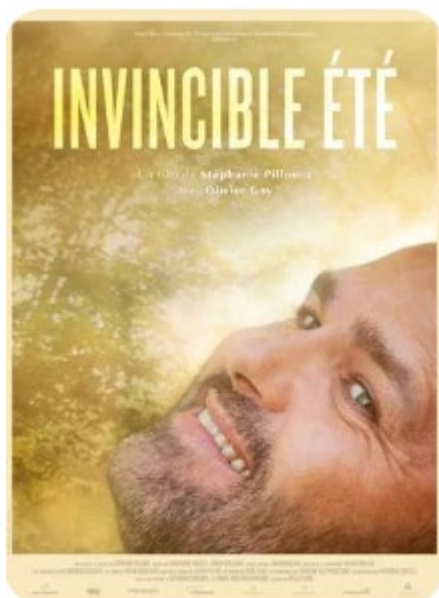
Une projection privée du film

**INVINCIBLE ÉTÉ**

précèdera le DÉFI GIVRÉ

de 17h00 à 19h00

(20€ / personne\*)



**VENEZ NOMBREUX ET PARTICIPEZ**

[www.defigivre.org](http://www.defigivre.org)

*Soirée  
Défi Givré*

<http://www.defigivre.org>

Au Domaine du Moulin de Villefranche  
430, chemin du Moulin de Villefranche  
84210 PERNES-LES-FONTAINES

**Le vendredi 12 juillet 2024 à  
19h00**

T-shirt DÉFI GIVRÉ en vente sur place ou sur

<https://www.defigivre.org/boutique>

#defigivre  
#icebucketchallenge  
#maladiedeCharcot



## BULLETIN DE PARTICIPATION

NOM ..... Prénom .....

Téléphone ..... @ Courriel : .....

Participera le vendredi 12 juillet 2024

A la Projection (20€\*)  Au Défi Givré (T-Shirt 15€\*)  Au cocktail de soutien (5€\*)

Sera accompagné(e) de  personnes

(\* L'ensemble des recettes seront intégralement reversées à l'ARSLA et l'INSTITUT DU CERVEAU

Vous contribuez directement à accélérer la recherche sur la maladie de Charcot en complétant votre inscription d'un don du montant de votre choix (déduction fiscale à 66% pour les particuliers et 60% pour les entreprises).

## RÉPONSE SOUHAITÉE AVANT LE 7 JUILLET 2024

Pour toute information, appelez au 04.90.61.10.07 ou 07.78.49.14.83

CLAIRE & MATHIAS – DOMAINE DU MOULIN DE VILLEFRANCHE